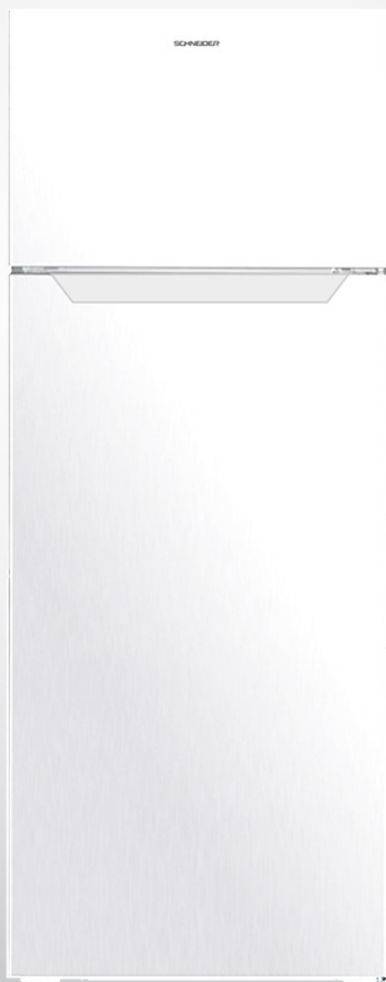


SCHNEIDER

REFRIGERATEUR DEUX PORTES SCDD205W



A+

205
Litres



42dB

Visuels non contractuels

Faible Encombrement

Grâce à sa largeur de 55 cm, cet appareil trouvera toute sa place dans une petite cuisine ou un espace réduit.

Autonomie 20H

En cas de coupure de courant, vos aliments sont conservés jusqu'à 20H afin d'éviter tout gaspillage.

Poignée intégrée

Agrémenté d'une poignée directement intégrée dans la porte, ce réfrigérateur s'adaptera à toutes les cuisines.

Caractéristiques du réfrigérateur

Volume net : 168 L
Dégivrage : Automatique
Type de clayette : Verre
Nombre de clayettes : 3
Bac à légumes : 1
Contreporte : 3 Balconnets
Eclairage intérieur : OUI

Caractéristiques du congélateur

Volume : 37 L
Performance : 4 ****
Dégivrage : Manuel
Pouvoir de congélation : 2Kg/24H
Autonomie en cas de coupure : 20 H

Caractéristiques de l'appareil

Volume total net : 205 L
Thermostat réglable : OUI
Portes réversibles : OUI
Pieds réglables : OUI
Niveau sonore : 42 dB(A)

Consommation

Classement Ecolabel : A+
Classe climatique : N/ST
Puissance : 100 kW
Consommation d'énergie : 0,59 kW
Consommation d'énergie annuelle : 215 kW/an

Données techniques

Dimensions du produit (LxHxP) :
54.5x142.6x55.5 cm
Dimensions avec emballage (LxHxP) :
57.5x147x59 cm

Poids net : 38 Kg
Poids brut : 42 Kg

Quantités par 40HQ : 143 pcs (80V / 63H)
Couleur : BLANC
Code EAN : 3527570071812
DEEE H.T : 8,33 €