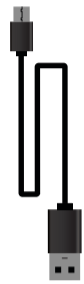


USERGUIDE GUIDE D'UTILISATION

INCLUDED :
INCLUS :



Remote Control
Télécommande



Micro USB Cable
Câble Micro USB

1 INSTRUCTIONS

-Téléchargez le logiciel gratuit depuis le site web «www.dea-factory.com» et l'installez sur votre PC Windows.

INSTRUCTIONS

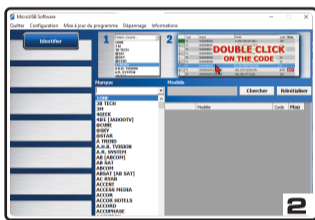
-Download and install the free software from «www.dea-factory.com» and install it on your Windows computer

2



Brancher la télécommande à votre ordinateur Windows à l'aide du câble micro USB inclus

Plug the remote to your Windows computer with the included micro USB cable



Suivre les instructions s'affichant à l'écran pour appairer votre télécommande à l'appareil

Follow the instructions on the screen to pair your remote to your device.

3

Appuyez sur la touche shift et sur la touche indiquée pour atteindre la fonction désirée :
Press the shift key and the indicated key to reach the desired function :

SHIFT + [Power]	Timer	SHIFT + [7]	SAT	SHIFT + [V]	Bright. + Tune +	SHIFT + [INFO]	Title Menu
SHIFT + [Speaker]	Audio MTS	SHIFT + [8]	APP Widgets	SHIFT + [V]	Bright. - Tune -	SHIFT + [EPG]	Net TV Web
SHIFT + [MENU]	Option Pop Up	SHIFT + [9]	16:9 Video Format	SHIFT + [P+]	Skipright /Colour +	SHIFT + [FAV]	S. MODE T. OPT.
SHIFT + [EXIT]	Search Cancel	SHIFT + [0]	CH. PRG P/C	SHIFT + [P-]	Skipleft /Colour -	SHIFT + [NETTV]	Eject
SHIFT + [1]	PIP PIP On	SHIFT + [Source]	Source USB	SHIFT + [▲]	Page Up /Contrast +	SHIFT + [II]	Pause
SHIFT + [2]	Swap PIP Switch	SHIFT + [Guide]	Guide	SHIFT + [▼]	Page Down /Contrast -	SHIFT + [SMART]	Stop
SHIFT + [3]	3D	SHIFT + [PVR]	PVR Reveal	SHIFT + [OK]	Enter Store	SHIFT + [Red]	Rec
SHIFT + [4]	PIP Still	SHIFT + [Zoom]	Zoom Size V.Mode	SHIFT + [BACK]	Repeat Recall	SHIFT + [Green]	Rewind
SHIFT + [5]	PIP Size	SHIFT + [Setup]	Setup	SHIFT + [SLEEP]	Step	SHIFT + [Yellow]	Play
SHIFT + [6]	Help Media	SHIFT + [Subtitles]	Subtitles	SHIFT + [TVOUT]	Radio	SHIFT + [Blue]	Forward

Les combinaisons listées ici sont actives seulement si votre appareil dispose de ces fonctions.
The combinations listed here are active only if your device has these functions enabled.

4

Pour changer d'appareil commandé, appuyez sur le bouton associé :
To control an other device, press the matching button :



SCHNEIDER



Par la présente, DEA déclare que l'appareil Schneider Télécommande Universelle 3085 sous la licence Schneider est conforme aux exigences essentielles et aux autres dispositions pertinentes de la directive 2014/30/EU et que la déclaration UE de conformité peut être consultée sur le site : <http://www.dea-factory.com>

GARANTIE

Votre Télécommande Universelle 3085 est garantie pendant 1 an à partir de la date d'achat. La garantie couvre tous les défauts de pièces et de fabrication. Sont exclus de la garantie : les dommages dus à un maniement incorrect, à la négligence, à l'usure.

SERVICE APRÈS-VENTE :

Le SAV est géré directement entre DEA Factory et le consommateur final.

Pour formuler une demande de SAV, vous devez vous rendre sur notre site : www.dea-factory.com et cliquer sur la partie SAV située en haut à droite de l'écran.

OU

Rendez vous sur <http://sav.dea-factory.com>.

Après vous être enregistré (pour cela cliquez sur le bouton «s'enregistrer»), remplissez le formulaire affiché et cliquez sur «sauvegarder». Un email automatique de confirmation vous est alors envoyé, cliquez dessus afin de déclarer votre panne en ligne. Une adresse de renseignement reste disponible (sav@dea-factory.com) mais elle ne se substitue en rien à la procédure mise en place plus haut. Suivant la nature de la panne, le client se verra alors attribué un numéro d'accord de retour et un formulaire de retour SAV qu'il devra joindre à son colis. Le produit est à renvoyer dans son emballage d'origine avec tous les accessoires. Après réception et test du produit, le client recevra un rapport indiquant si la panne est couverte ou non par la garantie.

Pour plus d'informations vous pouvez consulter notre charte SAV disponible sur notre site internet.

TÉL SAV : (33) 06 95 24 52 59

La garantie de ce produit s'applique uniquement en France métropolitaine.

⚠ Attention : Consignes de sécurité

- Ces consignes de sécurité doivent être conservées pour référence ultérieure.
- Avant de faire fonctionner cet appareil, lisez attentivement les instructions de sécurité et d'utilisation. Respectez tous les avertissements se trouvant sur le produit et dans les instructions d'utilisation.
- Ne pas utiliser ce produit à proximité d'eau, sous la pluie ni laisser de liquide s'infiltrer à l'intérieur du produit. L'eau et l'humidité peuvent provoquer un court-circuit sur les composants électroniques et provoquer des dysfonctionnements.
- Ne pas laisser tomber ou faire subir de chocs/vibrations à ce produit. Les chocs violents peuvent endommager les composants à l'intérieur.
- Ne pas utiliser à l'extérieur.
- Si des odeurs suspectes ou de la chaleur s'échappent de ce produit ou si vous constatez tout autre signe de dysfonctionnement, débranchez immédiatement le produit de l'alimentation et contactez votre revendeur pour le faire vérifier ou réparer.
- Ne tentez pas de démonter, de réparer ou de modifier ce produit. Il n'y a pas de pièces réparables par l'utilisateur.
- N'utilisez pas votre appareil dans des endroits humides (salle de bains, piscine...). Protégez-le de toute projection d'eau ou d'autres liquides. Aucun objet rempli de liquide tel qu'un vase ne doit être placé sur l'appareil ou à proximité.
- N'exposez pas votre appareil à des températures extrêmes. Cet appareil est destiné à être utilisé sous un climat tempéré. Le produit ne doit pas être exposé à une chaleur excessive telle que celle du soleil, d'un feu. Ne pas placer l'appareil à proximité de sources de flammes nues, telles que des bougies allumées.
- Ne laissez pas votre appareil à la portée des jeunes enfants.

Environnement

- L'emballage : Pour faciliter le recyclage des emballages, veuillez respecter les règles de tri mises en place localement pour ce type de déchets.
- Le produit : La poubelle barrée apposée sur le produit (y compris ses accessoires) signifie qu'il appartient à la famille des équipements électriques et électroniques.
- Pour favoriser le recyclage et la valorisation des Déchets d'équipements Electriques et Electroniques (DEEE) mais également assurer la protection de l'environnement, la réglementation européenne vous demande de respecter les règles de tri mises en place localement pour ce type de déchets.



La directive Européenne 2012/19/UE sur les Déchets des Equipements Electriques et Electroniques (DEEE), exige que les appareils ménagers usagés ne soient pas jetés dans le flux normal des déchets municipaux. Les appareils usagés doivent être collectés séparément afin d'optimiser le taux de récupération et le recyclage des matériaux qui les composent et réduire l'impact sur la santé humaine et l'environnement. Le symbole de la « poubelle barrée » est apposé sur tous les produits pour rappeler les obligations de la collecte séparée.

Les consommateurs devront contacter les autorités locales ou leur revendeur concernant la démarche à suivre pour l'enlèvement de leur appareil.

Schneider est une marque appartenant à Schneider Consumer IP ou ses affiliés utilisée sous licence par Digital Electronic Accessoires. The devices mentioned and shown are not included and must be purchased separately. Pictures not binding. Microsoft's "Windows" are either registered trademarks or trademarks of Microsoft Corporation in the United States and/or other countries. 100% Compatible : sur la base des modèles déclarés par les fabricants des appareils associés.

MADE IN PRC